



## X STORE 2026 – DASHBOARD ENTERPRISE

Questo documento descrive le nuove dashboard accessibili dal menu di XStore per gli utenti che hanno sottoscritto una licenza Enterprise:

1. Dashboard.
2. Statistiche:
  - a. Statistiche operatori.
  - b. Statistiche prodotti.

### 1. Utilizzo dell'interfaccia grafica

#### Header delle dashboard

Nella parte superiore di tutte le dashboard sono presenti informazioni utili all'analisi e tasti multifunzione:

##### Figura 1 – Parte a)

In alto a sinistra viene visualizzata la data dell'ultimo aggiornamento dei dati. Sono previsti quattro slot di aggiornamento giornalieri nelle seguenti fasce orarie:

1. Dalle 02:00 alle 03:00
2. Dalle 10:00 alle 11:00
3. Dalle 14:00 alle 15:00
4. Dalle 18:00 alle 19:00

**NB:** L'arco temporale di un'ora è indicato come tempo indicativo necessario per il completamento e la visualizzazione dell'aggiornamento.

##### Figura 1 – Parte b)

In alto a destra si trova la sezione dedicata alla gestione dei filtri. Tra quelli applicabili direttamente troviamo:

1. Tipo Documento
2. Punto vendita
3. Terminale
4. Operatore
5. Categoria
6. Prodotto

A fianco dei filtri sono presenti il tasto 'Reset', che elimina tutte le selezioni correnti, e il tasto 'Back' (identificato dalla freccia all'indietro), che permette di annullare le selezioni una alla volta.

RCH S.p.A.

**Sede Legale:** Via Cendon, 39 • 31051 Silea (TV) ITALY | **Logistica:** Via delle Industrie, 10 • 31051 Silea (TV) ITALY  
PH + 39 0422 3651 • EMAIL info@rch.it | Capitale sociale 1.200.000,00 i.v. R.I./C.F./P.IVA 0103347025 | [rch.it](http://rch.it)

Sempre in quest'area è possibile selezionare il periodo di riferimento. Di default vengono visualizzati i dati degli ultimi due anni. Cliccando sul calendario è possibile scegliere il periodo da analizzare, con la possibilità di utilizzare anche dei prefiltri (Figura 2)

## Interazioni con I grafici

Tutti gli oggetti grafici (salvo blocchi specifici) sono interattivi: cliccando su una porzione di un grafico, è possibile applicare dei filtri all'intero modello dei dati (Figura 3 – Parte a). Per confermare la selezione, è necessario cliccare sulla spunta '✓' nel pop-up che compare in alto a destra del grafico; una volta fatto, il modello dei dati verrà filtrato secondo le preferenze.

**Figura 3 – Parte b)** Oltre all'attivazione dei tasti 'Reset' e 'Back', nella parte superiore della dashboard compariranno tutte le selezioni applicate. Questo permette di essere sempre consapevoli che i dati visualizzati fanno riferimento a un sottoinsieme preciso.

**Figura 3 – Parte c)** Se i filtri applicati rendono alcune visualizzazioni non pertinenti o fuori contesto, queste verranno temporaneamente disattivate, per poi riattivarsi automaticamente al momento della rimozione dei filtri.

Nella maggior parte delle visualizzazioni, tramite il tasto destro del mouse o il menu contestuale (che appare in alto a destra al passaggio del cursore, figura 4), è possibile eseguire le seguenti operazioni:

- Schermo intero: per visualizzare il grafico a tutto schermo.
- Scarica: permette di esportare uno screenshot o i dati in formato tabellare.
- Visualizza dati: trasforma il grafico in una tabella (Figura 4 – bis)

## 2. Dashboard

### Figura 1

L'homepage è progettata per fornire le principali informazioni a colpo d'occhio.

### KPI

- **INCASSO:** Totale dell'incasso.
- **DOCUMENTI EMESSI:** Numero totale di documenti emessi.
- **MEDIA SCONTRINO:** Calcolata dividendo l'incasso totale per il numero di documenti emessi.
- **RESI:** Importo relativo ai prodotti contrassegnati come reso.
- **ALLARMI:** Indica il numero totale di punti vendita o terminali che risultano attivi ma non hanno effettuato una chiusura negli ultimi due giorni.

### Grafici

- **Totale per categoria, prodotto:** Mostra l'incasso totale per categoria/prodotto e la quantità venduta. È possibile effettuare il drill-down: selezionando una singola categoria e confermando, il grafico mostrerà automaticamente la lista dei prodotti appartenenti a quella categoria con le relative misure (Incasso e quantità).
- **Trend totale:** Mostra l'andamento dell'incasso con un confronto mensile rispetto agli anni precedenti.
- **Media per giorno della settimana:** Visualizza l'incasso medio e lo scontrino medio per ogni giorno della settimana. (Nota: se viene selezionato un prodotto o una categoria, al posto dello scontrino verrà mostrata la quantità media venduta).
- **Metodo di pagamento:** Suddivisione dell'incasso in base alla modalità di pagamento utilizzata.

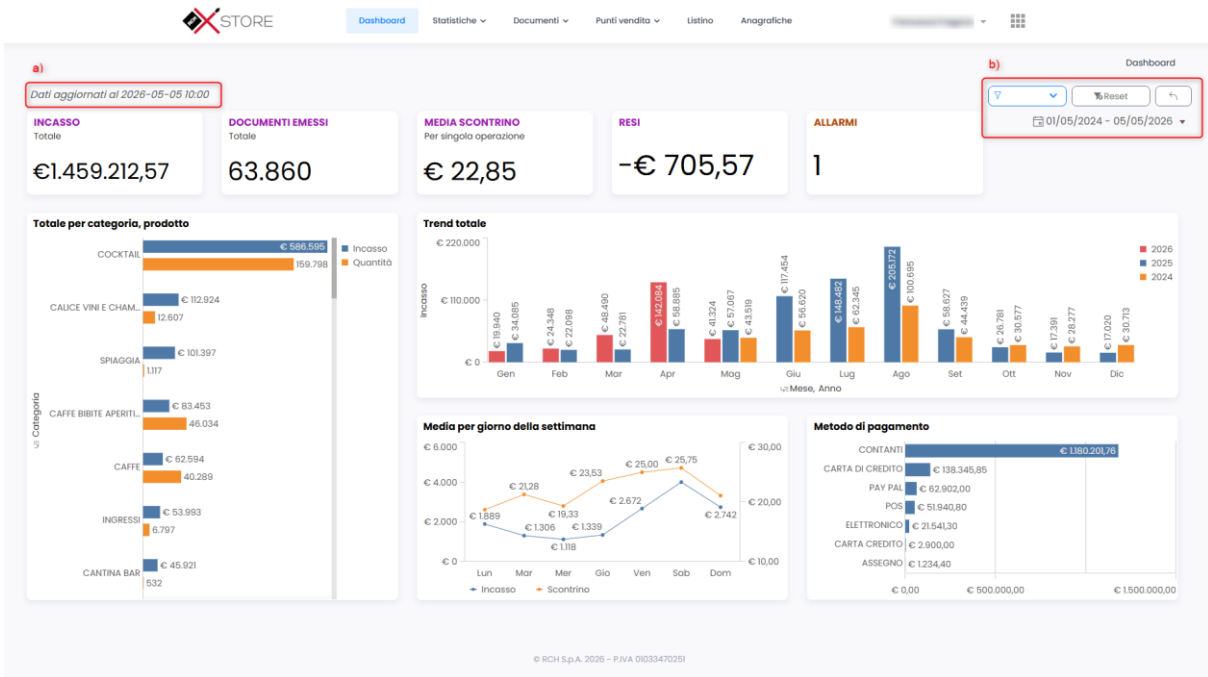


Figura 1

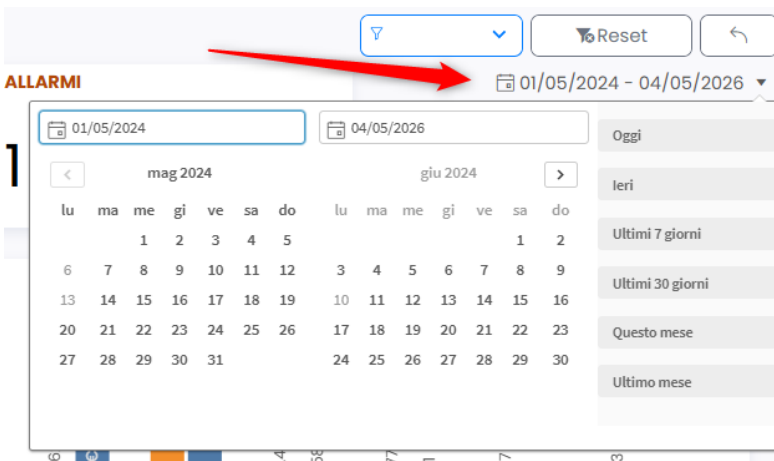


Figura 2

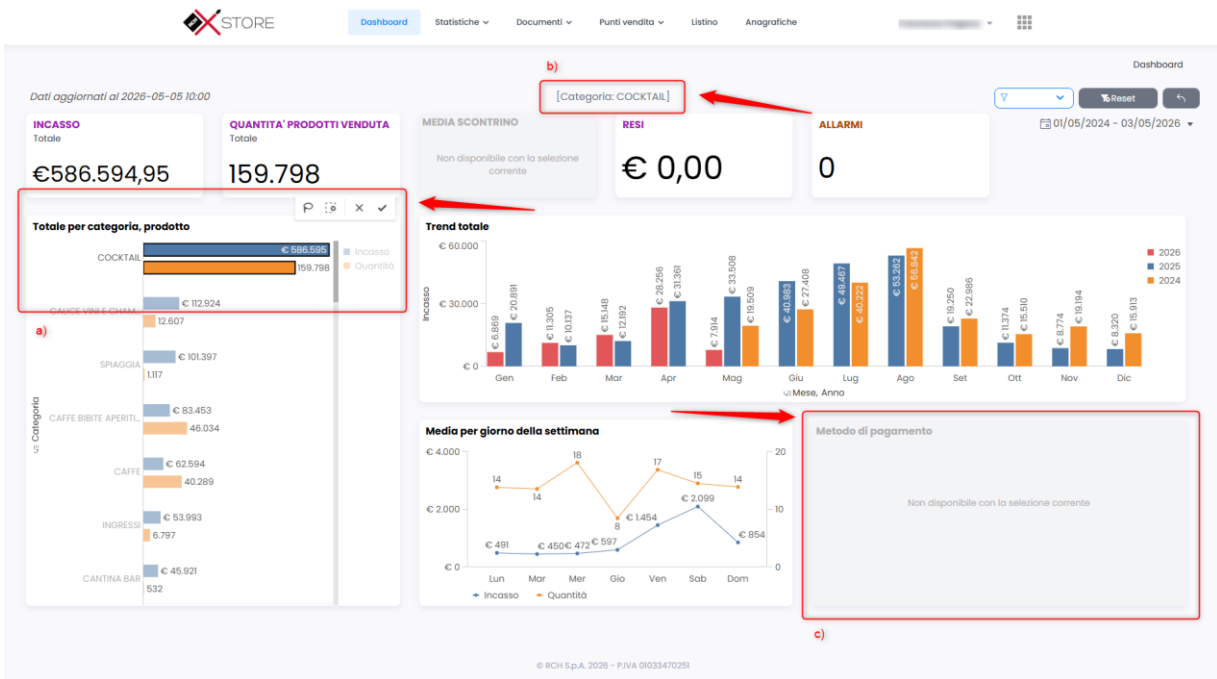


Figura 3

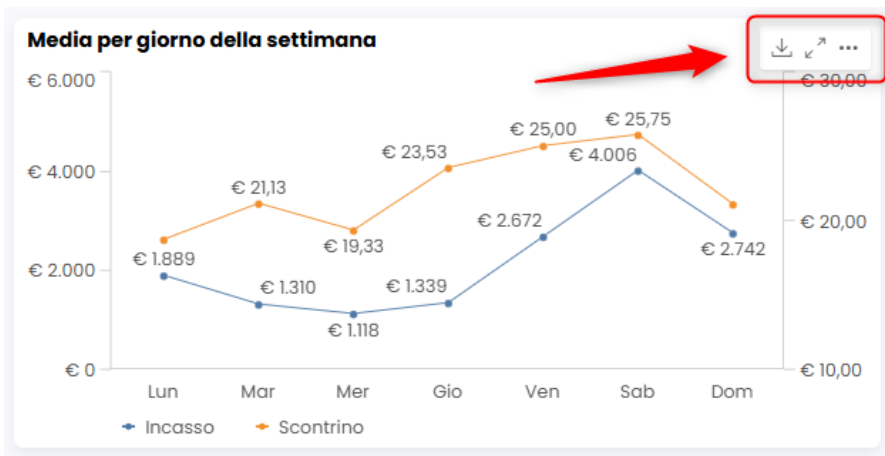


Figura 4

**Media per giorno della settimana**

Giorno della settimana	Incasso	Scontrino
Lun	€ 1.889	€ 18,71
Mar	€ 1.310	€ 21,13
Mer	€ 1.118	€ 19,33
Gio	€ 1.339	€ 23,53
Ven	€ 2.672	€ 25,00
Sab	€ 4.006	€ 25,75
Dom	€ 2.742	€ 21,09

Figura 4 - bis



### 3. Statistiche Operatori

#### Figura 5

Questa sezione è dedicata al dettaglio delle statistiche per singolo operatore.

#### KPI

- INCASSO, DOCUMENTI EMESSI, MEDIA SCONTRINO (come descritti precedentemente)

#### Grafici

- **Operatore:** Incasso e numero di documenti emessi per ciascun operatore.
- **Dettaglio operatori:** Tabella pivot per visualizzare le informazioni in formato tabellare.
- **Media per fascia oraria:** Media dell'incasso suddivisa per fascia oraria o turno operatore.
- **Trend operatori a confronto:** Permette di confrontare gli incassi dei vari operatori nel tempo.

***CONSIGLIO:** Per un'analisi più chiara, si consiglia di selezionare al massimo 2 o 3 operatori contemporaneamente. Per analizzare l'andamento orario di un singolo operatore in un giorno specifico, applicare i filtri corrispondenti tramite i grafici o la sezione filtri in alto a destra*

#### Turni operatori

**Figura 5 – Parte a)** Cliccando sul tasto 'Imposta turni' è possibile definire fino a 3 fasce operative (Figura 5) per analizzare la produttività per turno. Per ogni turno si può definire una descrizione (es: Mattina) e l'ora di inizio; l'ora di fine sarà determinata automaticamente dall'inizio del turno successivo. *Esempio:*

- Mattina: 06:00 - 11:00.
- Pomeriggio: 11:00 - 17:00.
- Sera: 17:00 - 06:00.

**Figura 5 – Parte b)** Quando nella descrizione di un grafico è presente il simbolo 'freccia in giù', significa che è possibile selezionare una dimensione alternativa, come ad esempio i 'Turni operatore' (Figura 7).

**NB:** Attualmente non è possibile salvare le fasce orarie impostate; dovranno essere configurate a ogni nuova visualizzazione della dashboard.

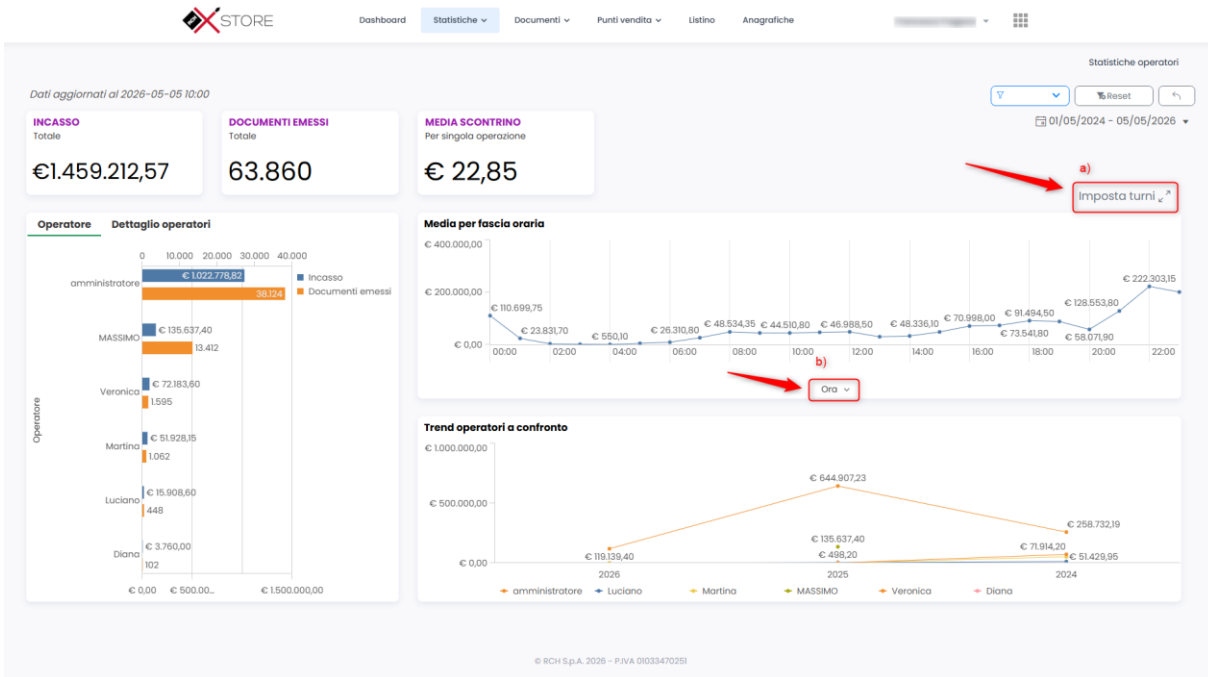


Figura 5

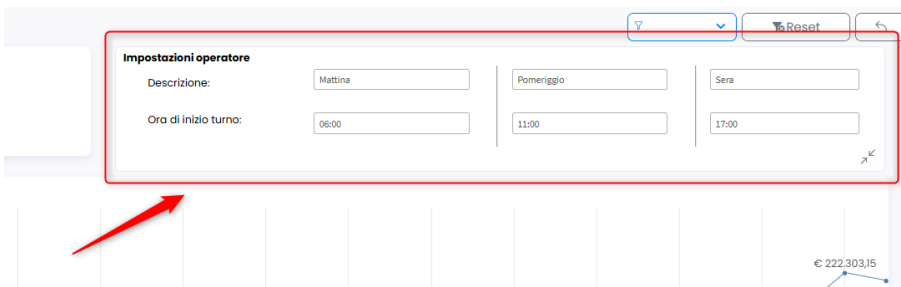


Figura 6

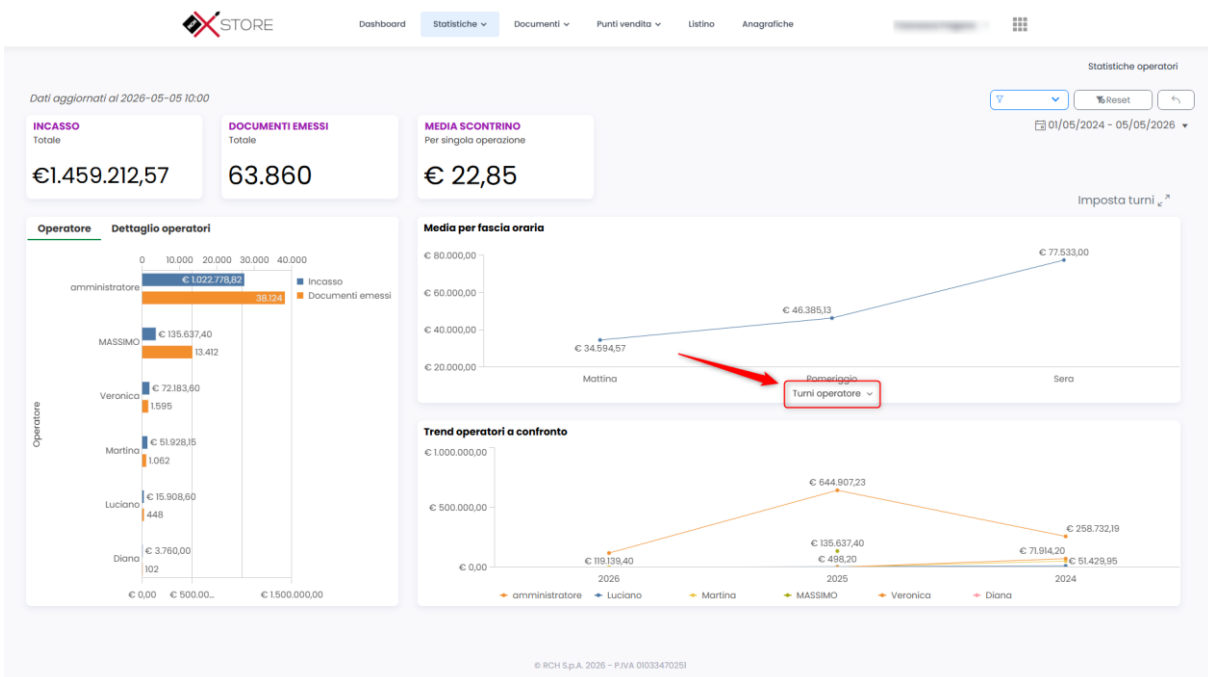


Figura 7



## 4. Statistiche Prodotti

### Figura 8

Questa sezione analizza nel dettaglio l'incasso derivante dai prodotti.

#### KPI

- INCASSO, IMPONIBILE, IVA, QUANTITA' PRODOTTI EMESSA.

#### Grafici (nel contenitore scheda)

- **Punto vendita:** Incasso totale suddiviso per ogni punto vendita.
- **Categoria, prodotto:** Incasso e quantità venduta con opzione di drill-down.
- **IVA:** Valore di imponibile e IVA per ogni categoria o prodotto.
- **Maggiorazione servizio:** Totale relativo a servizi o coperti.
- **Gruppi merceologici:** Incasso totale per gruppi merceologici.

#### Analisi comparativa dinamica

Il grafico in Figura 9 agisce come un motore di ricerca visivo che permette di manipolare due variabili chiave:

1. **L'Asse X (Cosa vedi):** Definisce la base orizzontale del grafico (es. visualizzazione per "Mese" per vedere l'andamento da gennaio a dicembre).
2. **Il Raggruppamento (Cosa confronti):** Determina le linee di confronto. Selezionando "Anno" (Figura 10) come raggruppamento con l'Asse X sui mesi, si otterranno linee diverse per il 2024, 2025 e 2026 sovrapposte, facilitando il confronto immediato delle performance annuali.

È possibile utilizzare i filtri facilitati nella parte superiore del grafico (Figura 8 – Parte a) per selezionare rapidamente anni e mesi di interesse

## Esempi di applicazione pratica

<b>SE VUOI ANALIZZARE...</b>	<b>IMPOSTA ASSE X SU:</b>	<b>IMPOSTA RAGGRUPPAMENTO SU:</b>	<b>RISULTATO VISIVO</b>
<b>CRESCITA ANNUA (FIGURA 9)</b>	Mese	Anno	Confronti l'andamento stagionale tra anni diversi.
<b>EFFICIENZA PUNTI VENDITA (FIGURA 11)</b>	Giorno della settimana.	Punto Vendita	Vedi quale punto vendita incassa di più il lunedì o il weekend.
<b>PERFORMANCE PRODOTTI (FIGURA 12)</b>	Trimestre	Categoria/Prodotto	Vedi come variano le vendite delle categorie nei vari periodi.

## Pivot di dettaglio

In alto a destra (Figura 8 – parte b) un tasto permette di passare alla visualizzazione pivot (Figura 13), utile per consultare i totali di incasso, imponibile e IVA in tabella. Le dimensioni della pivot possono essere riordinate liberamente: ad esempio, trascinando la dimensione 'aliquota' in primo piano, è possibile ottenere un raggruppamento per IVA anziché per categoria prodotto (Figure 14 e 15)

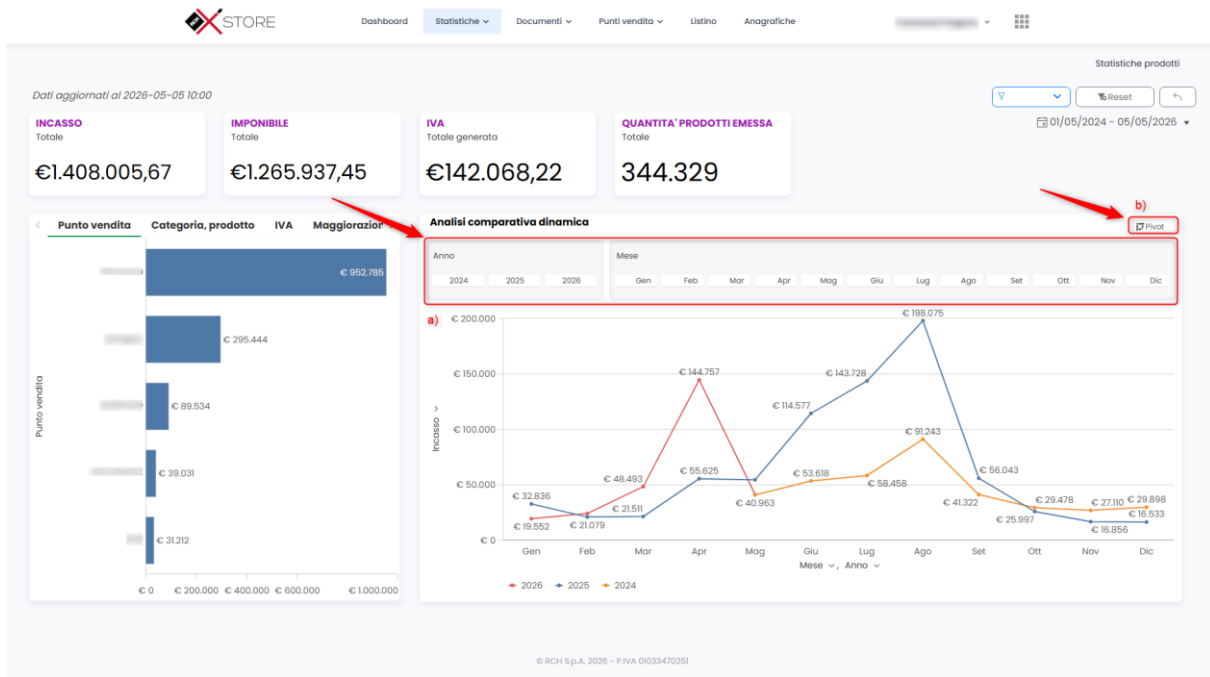


Figura 8

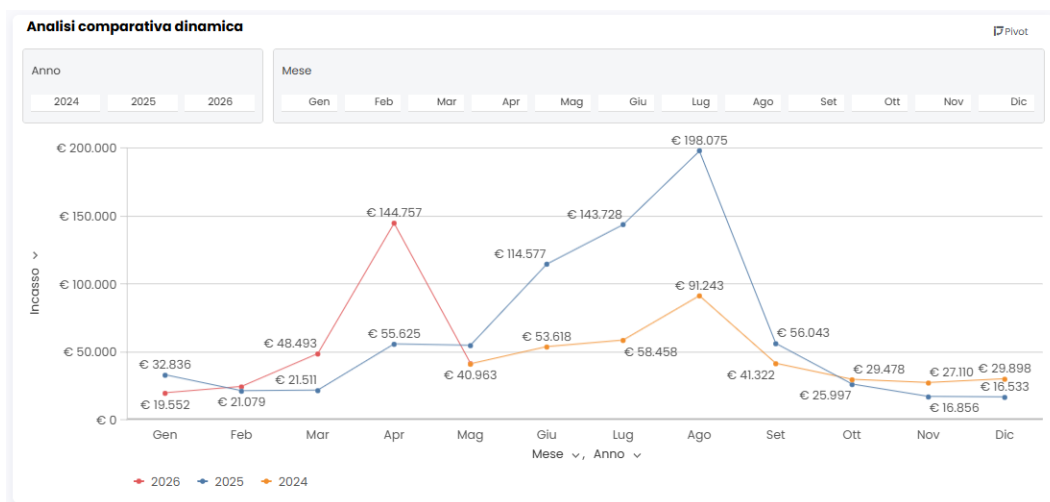


Figura 9

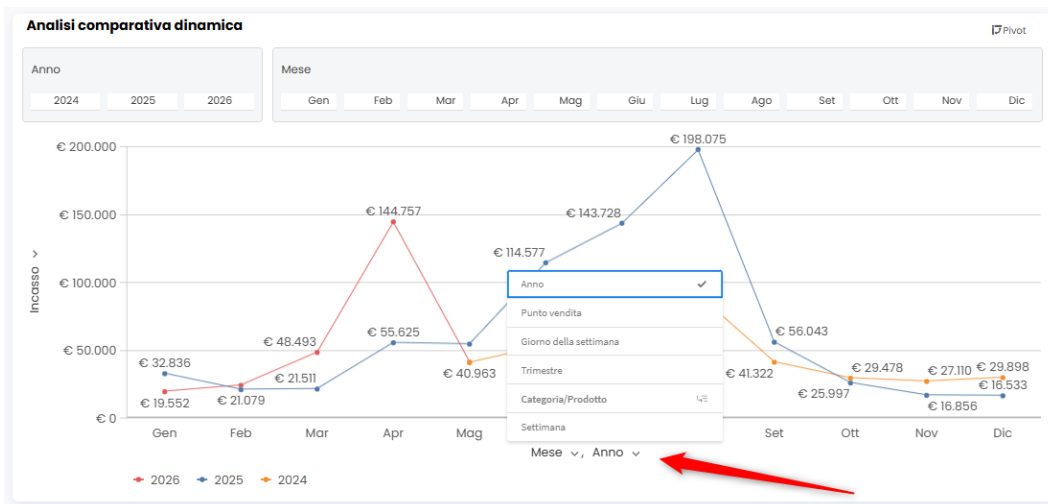


Figura 10

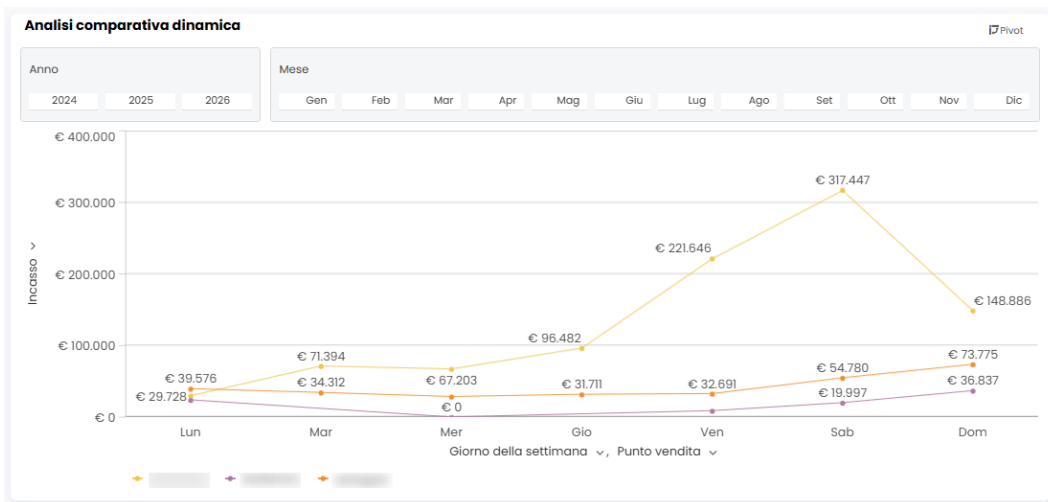


Figura 11

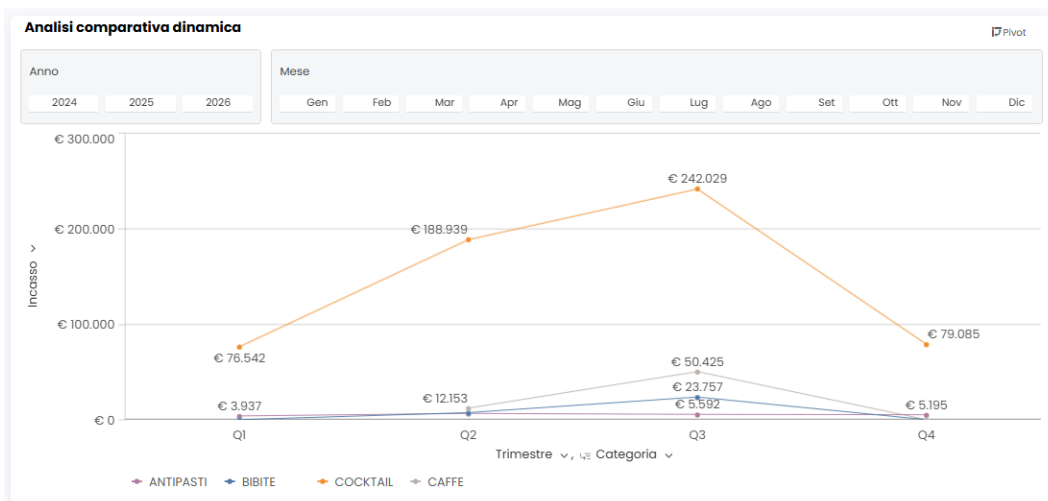


Figura 12

**Analisi comparativa dinamica** Grafico

	2026			2025			2024
	Incasso	Imponibile	IVA	Incasso	Imponibile	IVA	Incasso
AMARI WHISKY LIQUORI	€ 1.392	€ 1.265,44	€ 126,56	€ 11.709	€ 10.644,28	€ 1.064,50	€ 9.910
ANTIPASTI	€ 2.599	€ 2.392,02	€ 206,48	€ 11.115	€ 10.127,61	€ 987,39	€ 7.579
aperitivi	-	-	-	€ 35.984	€ 32.712,57	€ 3.271,29	-
BAR	€ 308	€ 279,55	€ 27,96	-	-	-	-
BIBITE	€ 9.660	€ 8.781,71	€ 878,19	€ 31.184	€ 28.348,88	€ 2.834,97	-
CAFFE	-	-	-	€ 62.594	€ 56.904,01	€ 5.690,36	-
CAFFE BIBITE APERITIVI	€ 18.245	€ 16.586,39	€ 1.658,64	€ 33.834	€ 30.758,07	€ 3.075,81	€ 31.374
CALICE VINI E CHAMPAGNE	€ 9.767	€ 8.879,21	€ 887,89	€ 48.954	€ 44.503,43	€ 4.450,16	€ 54.203
CANTINA BAR	€ 3.382	€ 3.074,55	€ 307,45	€ 23.116	€ 21.014,56	€ 2.101,44	€ 19.423
CANTINA RISTO	€ 1.525	€ 1.386,37	€ 138,63	€ 6.155	€ 5.595,00	€ 559,50	€ 8.397
COCKTAIL	€ 69.491	€ 63.173,38	€ 6.317,43	€ 299.520	€ 272.290,12	€ 27.229,74	€ 217.584
COLAZIONE	€ 13	€ 11,36	€ 1,14	-	-	-	-
combi	-	-	-	€ 38.736	€ 35.214,63	€ 3.521,39	-
consumazione bar	-	-	-	€ 1.085	€ 986,32	€ 98,63	-
CONTORNI	€ 675	€ 613,63	€ 61,37	-	-	-	-
DESSERT	€ 325	€ 295,46	€ 29,54	€ 1.765	€ 1.604,56	€ 160,44	€ 1.148

Figura 13

**Analisi comparativa dinamica** Grafico

	2026			2025			2024
	Incasso	Imponibile	IVA	Incasso	Imponibile	IVA	Incasso
AMARI WHISKY LIQUORI	€ 1.392	€ 1.265,44	€ 126,56	€ 11.709	€ 10.644,28	€ 1.064,50	€ 9.910
ANTIPASTI	€ 2.599	€ 2.392,02	€ 206,48	€ 11.115	€ 10.127,61	€ 987,39	€ 7.579
aperitivi	-	-	-	€ 35.984	€ 32.712,57	€ 3.271,29	-
BAR	€ 308	€ 279,55	€ 27,96	-	-	-	-
BIBITE	€ 9.660	€ 8.781,71	€ 878,19	€ 31.184	€ 28.348,88	€ 2.834,97	-
CAFFE	-	-	-	€ 62.594	€ 56.904,01	€ 5.690,36	-
CAFFE BIBITE APERITIVI	€ 18.245	€ 16.586,39	€ 1.658,64	€ 33.834	€ 30.758,07	€ 3.075,81	€ 31.374
CALICE VINI E CHAMPAGNE	€ 9.767	€ 8.879,21	€ 887,89	€ 48.954	€ 44.503,43	€ 4.450,16	€ 54.203
CANTINA BAR	€ 3.382	€ 3.074,55	€ 307,45	€ 23.116	€ 21.014,56	€ 2.101,44	€ 19.423
CANTINA RISTO	€ 1.525	€ 1.386,37	€ 138,63	€ 6.155	€ 5.595,00	€ 559,50	€ 8.397
COCKTAIL	€ 69.491	€ 63.173,38	€ 6.317,43	€ 299.520	€ 272.290,12	€ 27.229,74	€ 217.584
COLAZIONE	€ 13	€ 11,36	€ 1,14	-	-	-	-
combi	-	-	-	€ 38.736	€ 35.214,63	€ 3.521,39	-
consumazione bar	-	-	-	€ 1.085	€ 986,32	€ 98,63	-
CONTORNI	€ 675	€ 613,63	€ 61,37	-	-	-	-
DESSERT	€ 325	€ 295,46	€ 29,54	€ 1.765	€ 1.604,56	€ 160,44	€ 1.148

Figura 14

**Analisi comparativa dinamica** Grafico

	2026		
	Incasso	Imponibile	IVA
0%	€ 22.005	€ 22.005,00	€ 0,00
4%	€ 231	€ 222,11	€ 8,89
10%	€ 172.002	€ 156.365,15	€ 15.636,59
22%	€ 84.191	€ 69.008,60	€ 15.181,90

Figura 15