



X STORE 2026 – DASHBOARD FREE

Questo documento descrive le nuove dashboard accessibili dal menu di XStore per gli utenti che hanno una licenza personale, i dati visualizzati sono relativi alle ultime 24h:

1. Dashboard.
2. Statistiche:
 - a. Statistiche Operatori.
 - b. Statistiche Prodotti.

1. Utilizzo dell'interfaccia grafica

Header delle dashboard

Nella parte superiore di tutte le dashboard sono presenti informazioni utili all'analisi e tasti multifunzione:

Figura 1 – Parte a)

In alto a sinistra viene visualizzata la data dell'ultimo aggiornamento dei dati. Sono previsti quattro slot di aggiornamento giornalieri nelle seguenti fasce orarie:

1. Dalle 02:00 alle 03:00
2. Dalle 10:00 alle 11:00
3. Dalle 14:00 alle 15:00
4. Dalle 18:00 alle 19:00

NB: L'arco temporale di un'ora è indicato come tempo indicativo necessario per il completamento e la visualizzazione dell'aggiornamento.

Figura 1 – Parte b)

In alto a destra si trova la sezione dedicata alla gestione dei filtri. Tra quelli applicabili direttamente troviamo:

1. Tipo Documento
2. Punto vendita
3. Terminale
4. Operatore
5. Categoria
6. Prodotto

A fianco dei filtri sono presenti il tasto 'Reset', che elimina tutte le selezioni correnti, e il tasto 'Back' (identificato dalla freccia all'indietro), che permette di annullare le selezioni una alla volta.

RCH S.p.A.

Sede Legale: Via Cendon, 39 • 31051 Silea (TV) ITALY | **Logistica:** Via delle Industrie, 10 • 31051 Silea (TV) ITALY
PH + 39 0422 3651 • EMAIL info@rch.it | Capitale sociale 1.200.000,00 i.v. R.I./C.F./P.IVA 0103347025 | rch.it

Interazioni con I grafici

Tutti gli oggetti grafici (salvo blocchi specifici) sono interattivi: cliccando su una porzione di un grafico, è possibile applicare dei filtri all'intero modello dei dati (Figura 2 – Parte a). Per confermare la selezione, è necessario cliccare sulla spunta '✓' nel pop-up che compare in alto a destra del grafico; una volta fatto, il modello dei dati verrà filtrato secondo le preferenze.

Figura 2 – Parte b) Oltre all'attivazione dei tasti 'Reset' e 'Back', nella parte superiore della dashboard compariranno tutte le selezioni applicate. Questo permette di essere sempre consapevoli che i dati visualizzati fanno riferimento a un sottoinsieme preciso.

Figura 2 – Parte c) Se i filtri applicati rendono alcune visualizzazioni non pertinenti o fuori contesto, queste verranno temporaneamente disattivate, per poi riattivarsi automaticamente al momento della rimozione dei filtri.

Nella maggior parte delle visualizzazioni, tramite il tasto destro del mouse o il menu contestuale (che appare in alto a destra al passaggio del cursore, Figura 3), è possibile eseguire le seguenti operazioni:

- Schermo intero: per visualizzare il grafico a tutto schermo.
- Scarica: permette di esportare uno screenshot o i dati in formato tabellare.
- Visualizza dati: trasforma il grafico in una tabella (Figura 3 - bis).

2. Homepage

Figura 1

L'homepage è progettata per fornire le principali informazioni a colpo d'occhio.

KPI

- **INCASSO:** Totale dell'incasso.
- **DOCUMENTI EMESSI:** Numero totale di documenti emessi.
- **MEDIA SCONTRINO:** Calcolata dividendo l'incasso totale per il numero di documenti emessi.
- **RESI:** Importo relativo ai prodotti contrassegnati come reso.
- **ALLARMI:** Indica il numero totale di punti vendita o terminali che risultano attivi ma non hanno effettuato una chiusura negli ultimi due giorni.

Grafici

- **Totale per categoria, prodotto:** Mostra l'incasso totale per categoria/prodotto e la quantità venduta. È possibile effettuare il drill-down: selezionando una singola categoria e confermando, il grafico mostrerà automaticamente la lista dei prodotti appartenenti a quella categoria con le relative misure (Incasso e quantità).
- **Trend orario:** Mostra l'andamento orario dell'incasso giornaliero.
- **Scontrino medio:** Visualizza lo scontrino medio per fascia oraria. (Nota: se viene selezionato un prodotto o una categoria, al posto dello scontrino verrà mostrata la quantità media venduta).
- **Metodo di pagamento:** Suddivisione dell'incasso in base alla modalità di pagamento utilizzata.

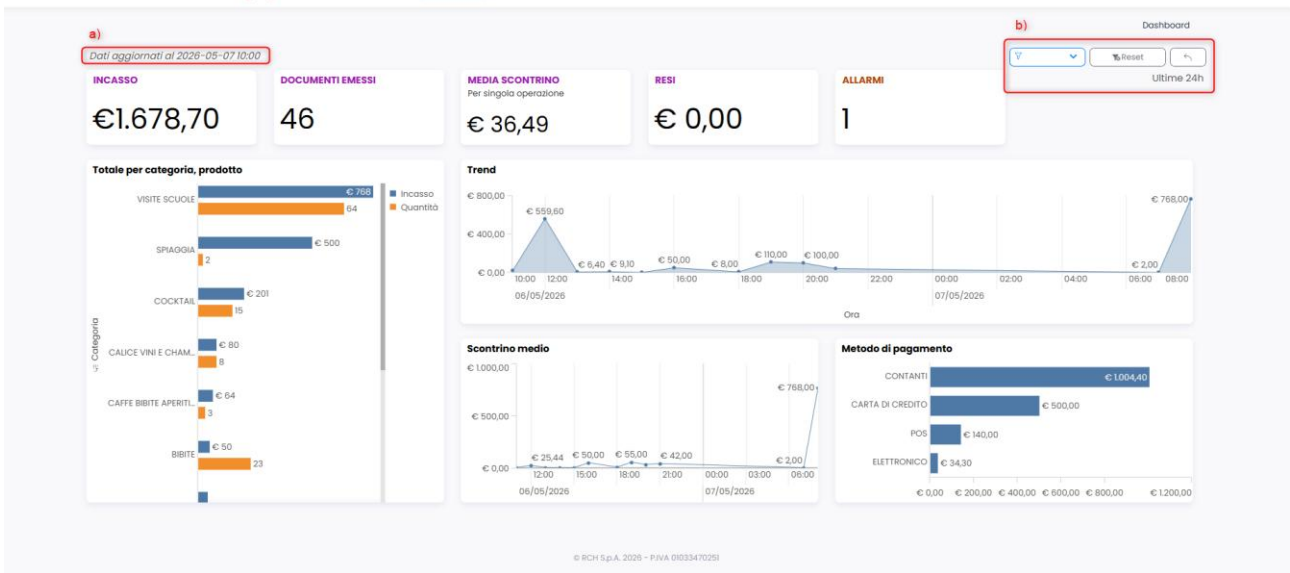


Figura 1

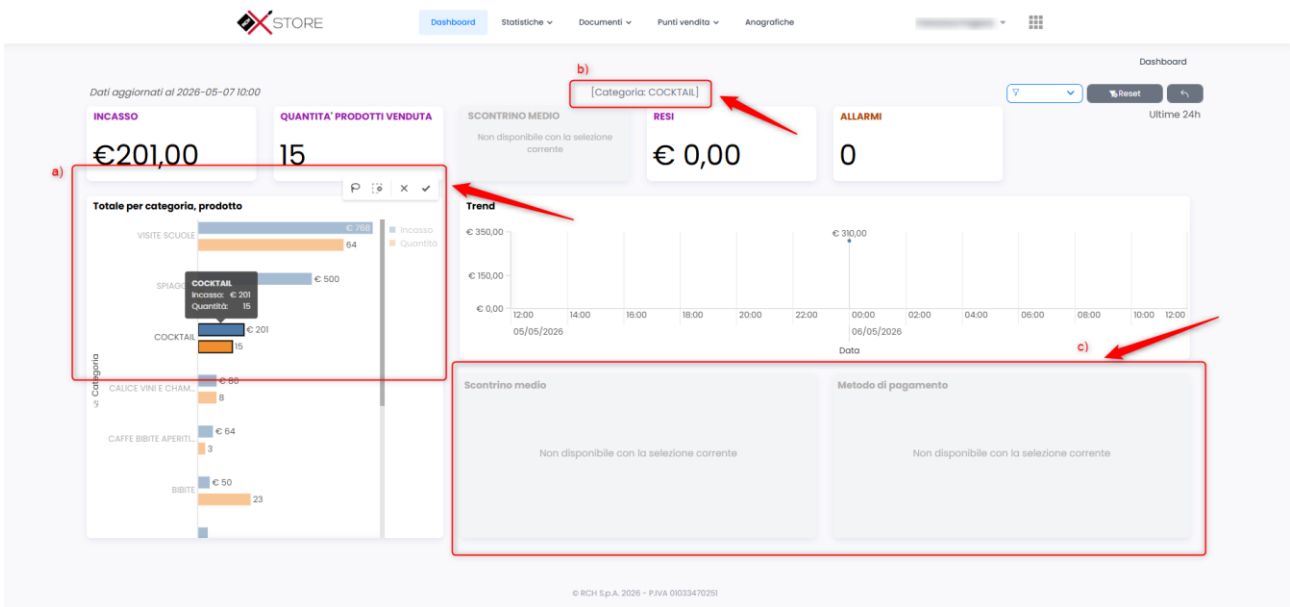


Figura 2

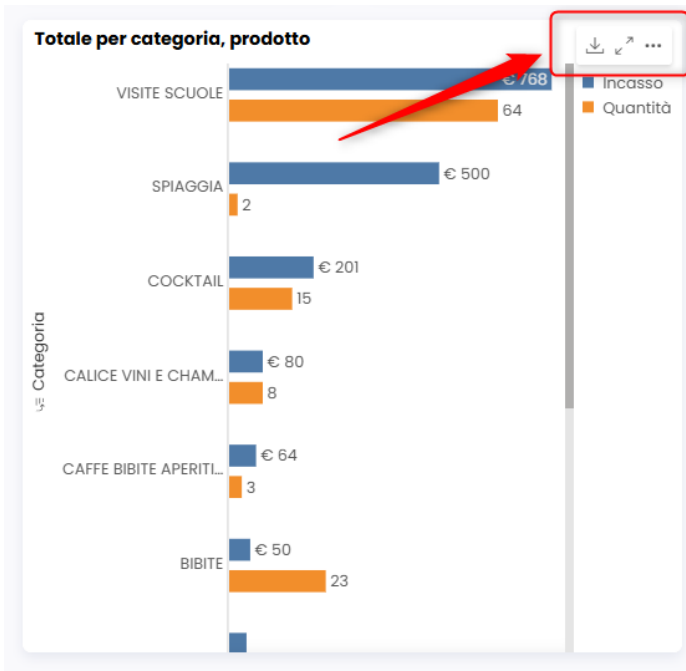


Figura 3

Totale per categoria, prodotto				
Categoria			Incasso	Quantità
VISITE SCUOLE			€ 768	64
SPIAGGIA			€ 500	2
COCKTAIL			€ 201	15
CALICE VINI E CHAMPAGNE			€ 80	8
CAFFE BIBITE APERITIVI			€ 64	3
BIBITE			€ 50	23
SNACK			€ 41	26
SHOT BIRRE			€ 40	5
AMARI WHISKY LIQUORI			€ 32	3
GELATI			€ 6	2
STAFF			€ 4	7

Righe per pagina: 1 - 11 di 11

Figura 3 – bis